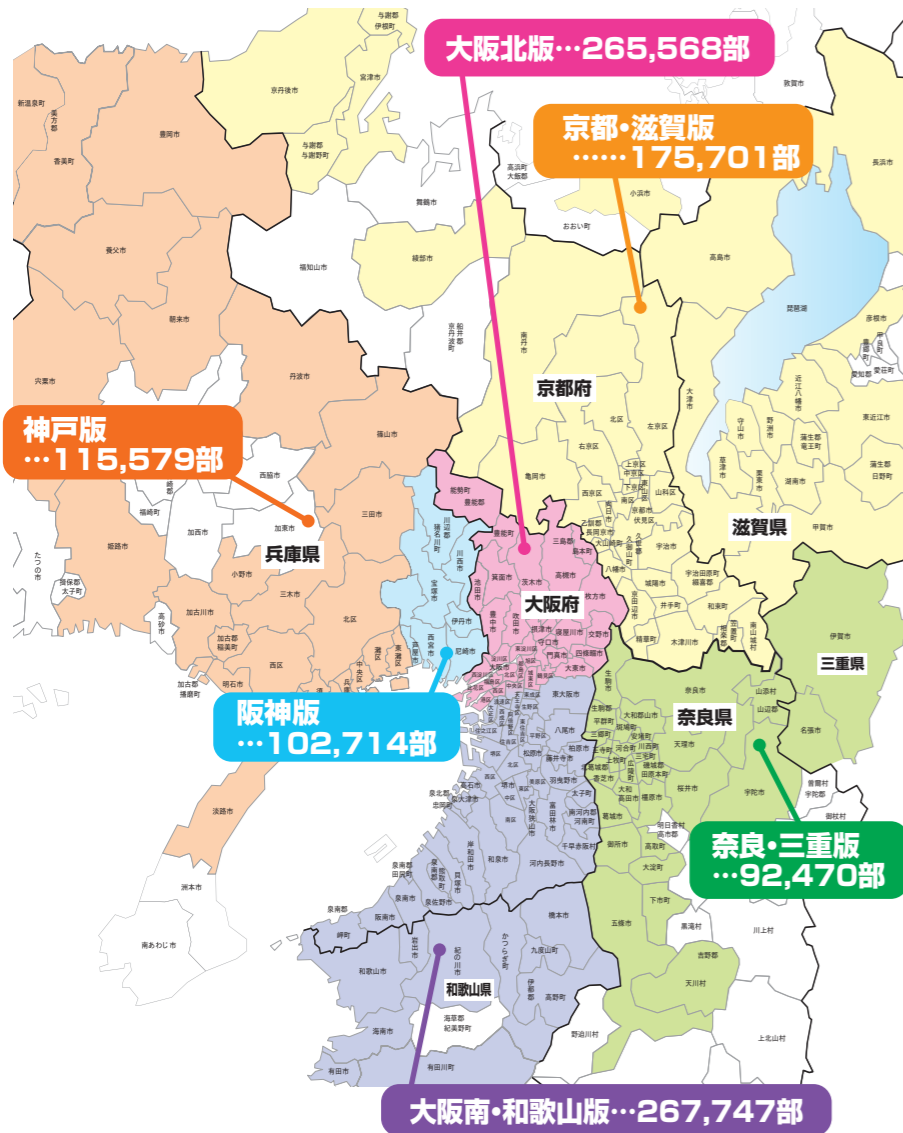


お得意満載

# 読売ファミリー

- ◆発行日 毎週水曜日 (変更になる場合があります)
- ◆配布方法 読売新聞朝刊に折り込み
- ◆配布部数 全域版 **1,019,779部** (2024年7月~12月の平均)
- ◆配布エリア 大阪府、兵庫県、京都府、滋賀県、奈良県、三重県(一部の地域)、和歌山県(一部の地域)
- ◆版建て 大阪北版、大阪南、和歌山版、奈良・三重版、京都・滋賀版、阪神版、神戸版の6版
- ◆体裁 タブロイド判フルカラー 8~12頁、1頁は11段
- ◆創刊 1978年(昭和53年)9月



※色が塗られている場合でも、一部配布していない地区があります。



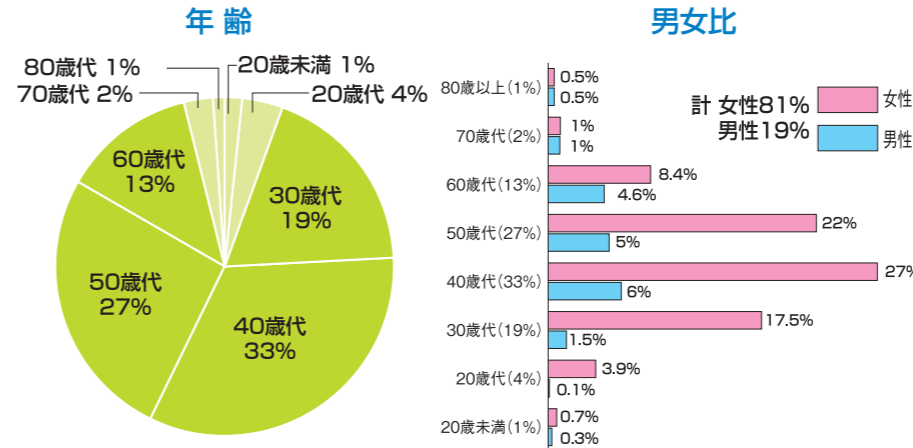
大阪市立美術館に国宝が集結！  
中森あやみ  
読売ファミリー  
4月9日号  
広告スペース (フロント全4段)

1978年に読売新聞の生活情報紙として創刊。大阪、兵庫、京都、滋賀、奈良、三重、和歌山(一部の地域)の2府5県を6版に分け、毎週水曜日に読売新聞の朝刊に折り込んで配布しています。独自取材の編集紙面が高い支持と信頼を得ています。全ページカラー印刷。

紙面では毎週、有名芸能人や人気アイドルらが登場する「インタビュー」や読者の生活を応援するお得な情報などが満載です。

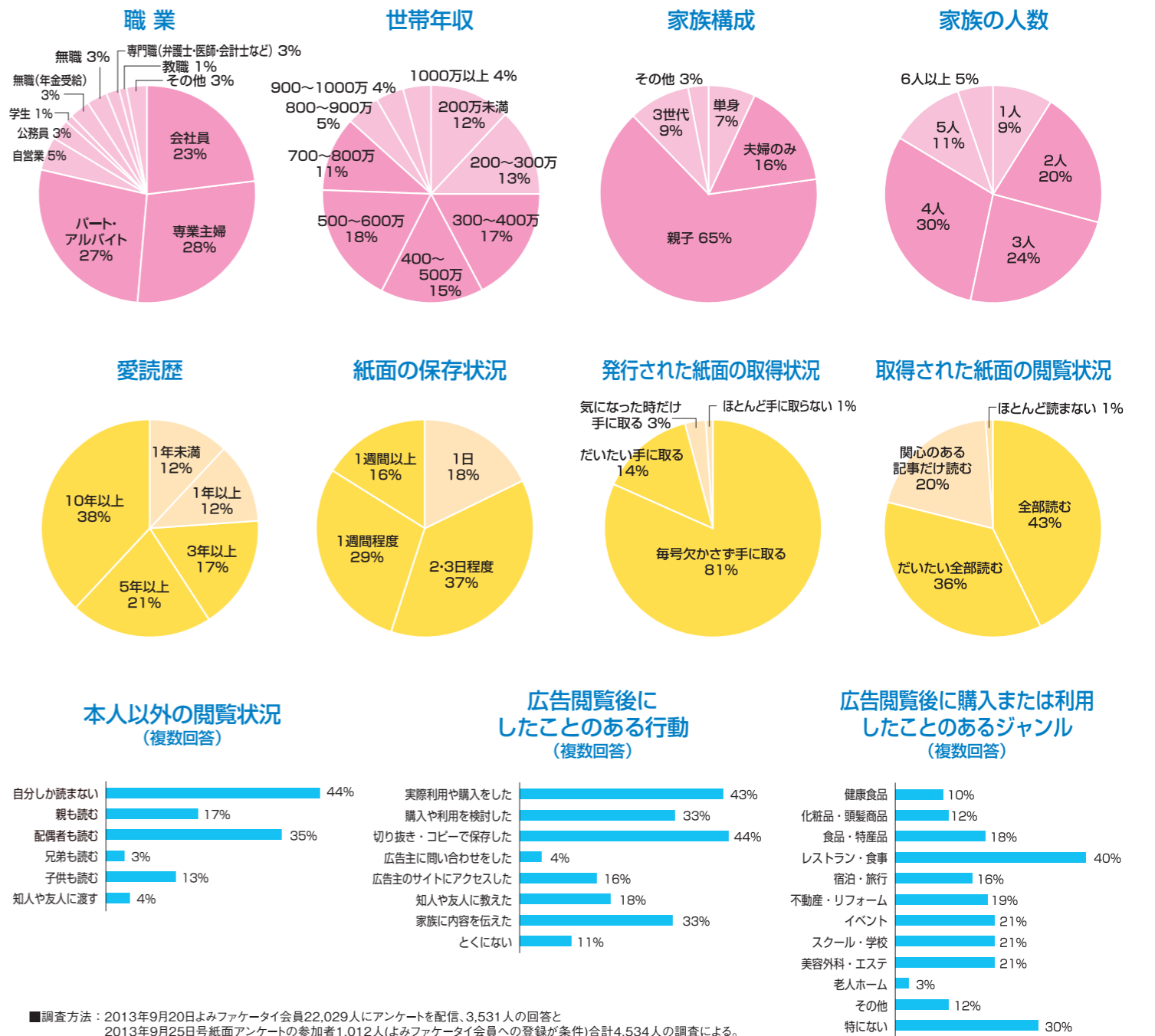


## 読者プロフィール



読売ファミリーの読者像

- ★世帯年収は400~600万円が33%
- ★読歴は5年以上が59%
- ★平均年齢47歳
- ★家族構成は親子世帯が65%
- ★広告を見て購入した70%
- ★広告を見て行動した89%
- ★読売ファミリーをほとんど読む79%



■調査方法: 2013年9月20日よみファクター会員22,029人にアンケートを配信、3,531人の回答と2013年9月25日紙面アンケートの参加者1,012人(よみファクター会員への登録が条件)合計4,543人の調査による。

# 広告掲載料金、広告掲載について

全域版		(単位 円)
種 別	料 金	
記事下(1段あたり)	410,000	
記事体 広告企画	長寿人気グルメ企画 「味のターミナル」 (半3段相当)	300,000 ※制作費は無料(通常20,000円) ※収容枠はおまかせとなります
	弊社組んで読みやすいスタイル 「ペイドパブリシティ」 (半3段～)	300,000～ ※制作費は無料(通常20,000円) ※収容枠はおまかせとなります
雑報	フロント特殊突き出し (天地89mm×48mm)	250,000

(1)広告料金には原稿制作費は含まれていません (2)指定料は広告料金の20%増 (3)下記料金は全て全域版の場合 (4)料金は全て税別

味のターミナル 300,000円

ペイドパブ 300,000円

中面全1段 410,000円

中面全4段 1,640,000円

中面全5段 2,050,000円

地域版		(単位 円)
記事下		
版 別	料 金(1段あたり)	
大阪北版	230,000	
大阪南・和歌山版	230,000	
奈良・三重版	80,000	
京都・滋賀版	100,000	
阪神版	100,000	
神戸版	100,000	

MCの小箆ちゃん 師匠として尊敬  
4年前からアシスタント「ちゃん」と呼ばれる人

アスリートの裏話「うっす」

中面半1段 205,000円

中面半2段 410,000円

中面半4段 820,000円

中面半3段 615,000円

フロント全4段 1,968,000円  
(指定料 20%含む)

## ◇広告サイズ表

天地 11段 (全頁)	376mm
天地 10段	342mm
天地 9段	308mm
天地 8段	273mm
天地 7段	238mm
天地 6段	204mm
天地 5段	170mm
天地 4段	135mm
左右1/4	60mm
左右1/3	80mm
左右1/2	123mm
左右全段	250mm

## 各種企画もご紹介します。 ※詳しくは営業まで

年末年始は生ズワイガニで決まり!  
ビッグサイズ 超特大10L〜8Lが超お買い得!

編集タイアップ広告

JR特急「A列車で行こう」私たちが九州へ!

見開き2Pページ広告

## ◇広告掲載について

○広告掲載は弊社営業が対応させていただきます。お取引先の契約や諸条件につきましては、弊社営業までご相談ください。○お申し込み後のキャンセルはできません。○一部掲載できない業種がございます。○原稿内容の事前審査がございます。原稿内容は、読売新聞掲載基準及び弊社内規に合わせていただきます。○記事広告については、**「広告」**の表記が必要です。○編集タイアップ広告(弊社取材・撮影・制作)など各種企画については、営業までご相談ください。○広告掲載位置の指定は別途指定料(20%)をいただきます。○読売ファミリー広告入稿規定に沿っていないデータでの搬入は、データの再現性を保証できません。詳しくは右頁の「◇広告データの制作について・◇広告データの入稿について」をご覧ください。

# 発行予定・データ入稿日、広告データの制作・入稿について

## ◇発行予定・データ入稿日

2026年5月26日 更新

発行予定日	最終入稿日
6月3日・10日合併号	5月25日(月)
6月17日号	6月8日(月)
6月24日号	6月15日(月)
7月1日・8日合併号	6月22日(月)
7月15日・22日合併号	7月6日(月)
7月29日号	7月17日(金)
8月5日・12日合併号	7月27日(月)
8月19日号	8月7日(金)
8月26日号	8月17日(月)
9月2日・9日合併号	8月24日(月)
9月16日・23日合併号	9月7日(月)
9月30日号	9月14日(月)
10月7日号	9月28日(月)
10月14日・21日合併号	10月2日(金)
10月28日・11月4日合併号	10月19日(月)
11月11日号	10月30日(金)
11月18日号	11月9日(月)
11月25日号	11月13日(金)
12月2日号	11月20日(金)
12月9日号	11月30日(月)
12月16日年末年始号	12月7日(月)
1月6日・13日合併号	12月21日(月)
1月20日号	1月8日(金)
1月27日号	1月18日(月)
2月3日・10日合併号	1月25日(月)
2月17日号	2月5日(金)
2月24・3月3日合併号	2月12日(金)
3月10日号	3月1日(月)
3月17日・24日合併号	3月8日(月)
3月31日号	3月19日(月)

○発行日・最終入稿日は予定であり、変更する場合があります。

◇編集切は発行日の3週間前です。

## ◇広告データの制作について

○広告データは必ず「読売ファミリー広告入稿規定」に沿って、制作してください。「読売ファミリー広告入稿規定」を満たしていないデータの再現性の保証はいたしかねます。

PDF入稿でない従来形式での入稿の場合、IllustratorのバージョンはCreative Cloudでお願いします。

○PDF入稿の場合、読売ファミリー指定のPDFプリセットをご使用の上、読売ファミリー指定アクロバットプリフライトでチェックOKのものをご入稿いただきますようお願いいたします。

※読売ファミリー指定のPDFプリセットとアクロバットプリフライトは、読売ファミリーホームページ内「読売ファミリー広告掲載について」のページよりダウンロードできます。

★読売ファミリー広告入稿規定はWebのPDFファイルをご参照ください。 <https://yomifami.com/family/f-ad/>

読売ファミリー広告掲載について 検索

## ◇広告データの入稿について

○入稿日は発行日の基本9日または12日前になりますが、祝日等により変化します。審査済の原稿を左記入稿日までに読売ファミリー入稿規定に沿って制作された完全データで入稿してください。色校正は出ませんので、ご了承ください。

## ・メール入稿の場合

ファイルが複数の場合は、1つのフォルダにまとめた上、フォルダごとzip形式に圧縮して添付送信するか、アップロードサービス等を利用の上、担当者に通知下さい。同じクライアントでも掲載する版によって内容やサイズが変わる場合は、その都度別のフォルダを作成してください。また、出力見本となるPDFデータを添付してください。

送信先は ad@yomiuri-jko.co.jp です。

## ・メディア入稿の場合

CD-R、USB でお願います。同じクライアントでも掲載する版によって内容やサイズが変わる場合は、その都度別のフォルダを作成してください。また、カラー出力紙3枚を添付してください。

## ◇広告サイズ(mm)

天地/1段:31, 2段:66, 3段:100, 4段:135, 5段:170, 6段:204, 7段:238, 8段:273, 9段:308, 10段:342, 11段(全頁):376  
左右/全段:250, 1/2:123, 1/3:80, 1/4:60, 見開き(中面):521  
フロント特殊突き出し:天地89×左右48